

# 国投瑞银稳定增利债券

基金代码  
121009

晨星分类  
普通债券型基金

晨星投资风格箱  
田

晨星三年评级  
未予评级

## 投资目标

本基金在追求基金资产稳定增值的基础上，力求获得高于业绩比较基准的投资收益。

## 基金经理评论

虽然统计局公布的11月份CPI数据超市场预期以及央行再度上调法定存款准备金率和存贷款基准利率，但受政府加强对通胀预期管理的影响，12月份债市收益率未出现大幅上行，收益率曲线中长端反而有所下行——10年期国债下行9bp；5年期国债下行16bp。但受法定准备金率创历史新高以及岁末季节性因素叠加影响，银行间市场资金出现紧张局面，7天回购利率一度上升至6%以上，Shibor3M亦创下历史新高。信用债受利率产品收益率下行和配置需求释放的双重影响，收益率也同步下行，5年期AA企业债收益率下行5bp。本期稳定基金减持了股票，增持了信用产品。

12月份PMI数据表明，经济增速有所放缓。其中12月份PMI购进价格指数出现明显回落，预计12月份PPI环比增长亦会出现放缓；依据商务部公布的食用农产品价格信息，食品价格涨幅仍然较高，我们估计明年二季度之前CPI都将保持高位。目前信用利差维持在历史中值水平，部分品种接近历史3/4分位，信用产品具备一定的配置价值。基于对宏观和债券市场判断，未来基金将继续增加信用产品配置比例，择机延长债券组合久期。

## 评级与风险 2010-12-31

评级	回报	晨星风险	晨星评级
三年	--	--	未予评级
五年	--	--	未予评级

## MPT(二年)

收益均值	6.53%
标准差	4.22%
夏普比率	1.00
阿尔法	4.22%
贝塔	-0.03
拟合优度	0.00

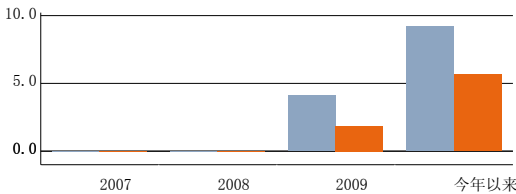
注：业绩基准为中国债券总指数

## 基金经理

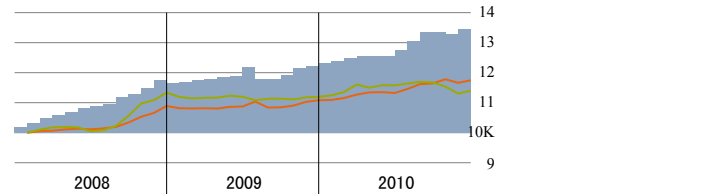
**韩海平**，中国籍，经济学硕士，管理科学和计算机科学与技术双学士，具有基金从业资格。CFA和GARP会员，金融风险管理师(FRM)资格。曾任职于招商基金。2007年5月加入国投瑞银。曾任融鑫基金基金经理。

## 基金表现 2010-12-31

■ 基金：国投瑞银稳定增利债券  
■ 同类基金：普通债券型基金

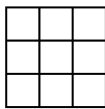


■ 基金：国投瑞银稳定增利债券  
■ 同类基金：普通债券型基金  
■ 业绩基准



基金回报	总回报率	+/- 基准	+/- 同类	同类排名
今年以来	9.22%	7.30%	3.56%	--
1个月	0.11%	-0.75%	-0.61%	--
3个月	2.00%	4.25%	1.20%	--
6个月	6.92%	8.37%	3.62%	--
1年	9.22%	7.30%	3.56%	4/29
2年年度化	6.64%	6.31%	2.71%	3/24
2年	13.72%	13.06%	5.67%	3/24
3年年度化	--	--	--	--
成立以来	24.71%	--	--	--

## 晨星投资风格箱 2010-06-30



### 风格箱

风格：--  
规模：--

## 资产配置 2010-09-30



### 资产配置

资产分布	比重
股票	11.20%
债券	86.68%
现金	1.49%
其他	0.64%

## 代销机构

银行机构	券商机构	券商机构	券商机构
华夏银行	世纪证券	东海证券	华泰联合证券
北京银行	银河证券	国泰君安	国信证券
民生银行	国元证券	平安证券	招商证券
深圳发展银行	中信万通证券	爱建证券	厦门证券
招商银行	万联证券	中原证券	信达证券
光大银行	中金公司	华安证券	第一创业证券
浦发银行	申银万国	瑞银证券	广州证券
建设银行	中投证券	中信金通证券	方正证券
中国银行	国金证券	中银国际证券	国都证券
平安银行	广发证券	广发华福证券	华西证券
邮政储蓄银行	安信证券	兴业证券	财富证券
交通银行	湘财证券	中航证券	天相投顾
工商银行	国联证券	光大证券	华泰证券
中信银行	华宝证券	东方证券	江海证券
	上海证券	东莞证券	海通证券
	国盛证券	渤海证券	齐鲁证券
	山西证券	宏源证券	中信建投
	华龙证券	长城证券	财通证券
	财达证券	中信证券	华融证券

单位净值(2010-12-31)	1.0386(元)	基本货币	人民币
净资产(2010-09-30)	28.02(亿元)	最高销售费用	
基金成立日期	2008-01-11	申购费	--
基金经理	韩海平	最低投资	
基金管理人	国投瑞银基金管理有限公司	最低投资额	1,000(元)
客服电话	+86-400 880 6868	追加投资额	1,000(元)
公司网站	www.ubssdic.com	营运费用	
短信服务(移动)	10657550239	管理费	0.60%
短信服务(联通)	10655020537	托管费	0.20%
地址	深圳市福田区金田路4028号荣超经贸中心46层	销售服务费	0.30%