

国投瑞银创新动力股票

基金代码
121005

晨星分类
股票型基金

晨星投资风格箱

晨星三年评级
★★★

投资目标

通过投资主要以创新为原动力的优质上市公司的股票，分享企业成长带来的超额回报，实现基金资产的长期稳定增值。

基金经理评论

十二月份市场震荡走势，沪深300指数在3000至3300点之间波动。中小板和创业板股票出现较大调整，周期类股票有所走强。

和上个月的观点类似，我们认为未来通胀形势较为严峻。大宗商品价格，人力成本的上升，以及美国经济的复苏，加大了中国国内通胀的压力。因此未来信贷政策将更加趋紧，对市场造成压力。但是，金融，地产等部分周期类行业的估值水平已经和08年底的水平相近或更低，而中小市值股票仍然处于高位，因而这部分周期类股票反而具有防御性。虽然短期内有色，煤炭等行业随着商品价格的上涨而维持强势，但是随着紧缩信贷的持续，这部分行业的强势不具有持续性。本月我们保持了较低的股票配置，并且配置在防御性和估值低的股票。

评级与风险 2010-12-31

评级	回报	晨星风险	晨星评级
三年	-3.93%	中	★★★
五年	--	--	未予评级

MPT(二年)

收益均值	35.27%
标准差	30.09%
夏普比率	1.10
阿尔法	14.53%
贝塔	0.80
拟合优度	0.84

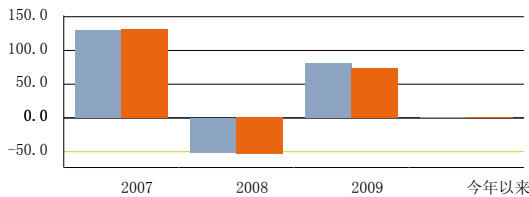
注：业绩基准为晨星大盘指数

基金经理

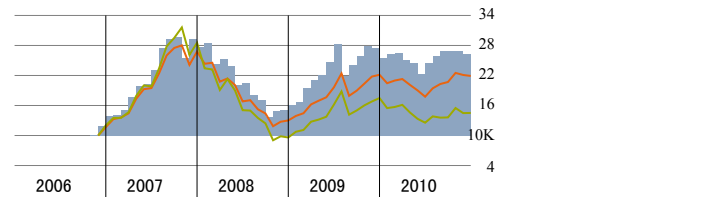
徐炜哲，中国籍，伦敦政治经济学院金融学硕士，8年证券从业经验，2008年4月3日起任国投瑞银融华债券型证券投资基金基金经理，2008年11月1日起兼任本基金基金经理。曾任美国纽约Davis Polk & Wardwell资本市场部分析员，国信证券研究部高级分析师，中信基金管理公司研究部高级经理，CLSA Limited（里昂证券）中国研究部分析员。2006年8月加入国投瑞银基金管理有限公司研究部任高级组合经理。

基金表现 2010-12-31

■ 基金：国投瑞银创新动力股票
■ 同类基金：股票型基金

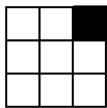


■ 基金：国投瑞银创新动力股票
■ 同类基金：股票型基金
■ 业绩基准



基金回报	总回报率	+/- 基准	+/- 同类	同类排名
今年以来	1.45%	18.82%	1.40%	--
1个月	-2.88%	-3.11%	-1.97%	--
3个月	5.25%	-1.30%	-0.50%	--
6个月	25.68%	10.16%	2.04%	--
1年	1.45%	18.82%	1.40%	103/230
2年年度化	35.51%	12.86%	3.94%	48/152
2年	83.62%	33.21%	9.75%	48/152
3年年度化	-3.93%	16.37%	3.84%	32/115
成立以来	165.23%	--	--	--

晨星投资风格箱 2010-06-30



风格箱

风格：成长型
规模：大盘

资产配置 2010-09-30



资产配置

资产分布	比重
股票	94.38%
债券	3.38%
现金	3.38%
其他	-1.14%

代销机构

银行机构	券商机构	券商机构	券商机构
华夏银行	世纪证券	东海证券	华泰联合证券
北京银行	银河证券	国泰君安	国信证券
民生银行	国元证券	平安证券	招商证券
深圳发展银行	中信万通证券	爱建证券	厦门证券
上海银行	万联证券	中原证券	信达证券
招商银行	中金公司	华安证券	第一创业证券
光大银行	申银万国	瑞银证券	广州证券
浦发银行	中投证券	中信金通证券	方正证券
建设银行	国金证券	中银国际证券	国都证券
中国银行	广发证券	广发华福证券	华西证券
平安银行	安信证券	兴业证券	财富证券
邮政储蓄银行	湘财证券	中航证券	天相投顾
交通银行	国联证券	光大证券	华泰证券
工商银行	华宝证券	东方证券	江海证券
中信银行	上海证券	东莞证券	海通证券
	国盛证券	渤海证券	齐鲁证券
	山西证券	宏源证券	中信建投
	华龙证券	长城证券	财通证券
	财达证券	中信证券	华融证券

单位净值(2010-12-31)	0.9671(元)	基本货币	人民币
净资产(2010-09-30)	44.46(亿元)	最高销售费用	
基金成立日期	2006-11-15	申购费	1.50%
基金经理	徐炜哲	赎回费	0.50%
基金管理人	国投瑞银基金管理有限公司	最低投资	
客服电话	+86-400 880 6868	最低投资额	1,000(元)
公司网站	www.ubssdic.com	追加投资额	1,000(元)
短信服务(移动)	106575550239	营运费用	
短信服务(联通)	10655020537	管理费	1.50%
地址	深圳市福田区金田路4028号荣超经贸中心46层	托管费	0.25%