

国投瑞银景气行业混合

基金代码
121002

晨星分类
标准混合型基金

晨星投资风格箱

晨星三年评级
★★★★

投资目标

“积极投资、追求适度风险收益”，即采取积极混合型投资策略，把握景气行业先锋股票的投资机会，在有效控制风险的基础上追求基金资产的中长期稳健增值

基金经理评论

12月份上证指数在2750至2950区间震荡，较11月份下跌0.43%。沪深300指数下跌0.28%，中小板指数下跌1.56%。月内因为大盘股估值偏低，具有一定的安全边际，在市场震荡下行的过程中，防御性较强。前期涨幅巨大的小盘股，因为估值偏高，承受较大的抛压，整月表现差强人意。

宏观方面，在11月密集调整存款准备金率后，市场认为紧缩的靴子已经基本落地。但央行宣布在12月10日和25日相继上调存款准备金率和基准利率，同时其他部门针对物价和房价的紧缩政策仍在密集出台。临近年末，商业银行面临贷存比考核压力，拆出资金的意愿大幅下降。货币市场资金大幅紧张，回购利率飙升。

外围市场：从11月底以来，美国股市的这一波上涨行情已经持续了一个月。短期内，上涨行情是否可以持续，将取决于几个因素。经济复苏的进程对股市影响较为正面，欧元区债务危机和地缘政治冲突的影响将给股市带来回调风险；随着股市连续上涨，投资者情绪变得十分乐观，值得密切关注。综合来说，短期内需要提防回调的风险。

投资策略方面：大盘股估值仍然偏低。上证50和沪深300静态市盈率显示估值极具吸引力。虽然房价涨势仍待控制，紧缩预期仍然笼罩，但是短期内导致货币市场紧张的因素一旦缓解，则市场将有所反弹。另外，重点关注资源品的提价因素和一季报有望超预期的板块。

评级与风险 2010-12-31

评级	回报	晨星风险	晨星评级
三年	-0.42%	低	★★★★
五年	32.72%	低	★★★★

MPT(二年)

收益均值	25.86%
标准差	16.26%
夏普比率	1.45
阿尔法	14.05%
贝塔	0.75
拟合优度	0.89

注：业绩基准为股债复合指数

基金经理

袁野，中国籍，复旦大学工商管理硕士，12年证券从业经历，2007年3月16日起任本基金基金经理。曾任国投瑞银基金管理有限公司基金经理助理，国信证券基金债券部投资经理，深圳投资基金管理公司天骥基金基金经理。2006年2月21日至2008年10月31日任国投瑞银融华债券型证券投资基金基金经理。2008年06月11日至2010年6月29日任国投瑞银稳健增长灵活配置混合型证券投资基金基金经理。2010年6月29日起兼任国投瑞银成长优选股票型证券投资基金基金经理。

基金表现 2010-12-31

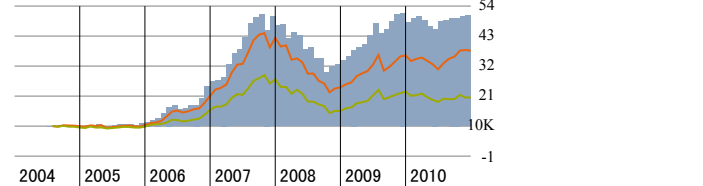
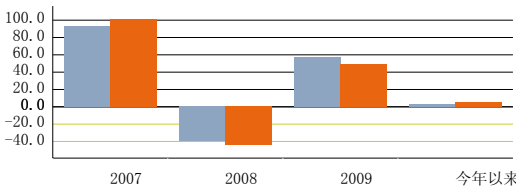
■ 基金：国投瑞银景气行业混合
■ 同类基金：标准混合型基金

年度总回报率(%)

■ 基金：国投瑞银景气行业混合
■ 同类基金：标准混合型基金

■ 业绩基准

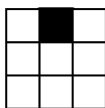
每万元波动



基金回报

	总回报率	+/- 基准	+/- 同类	同类排名
今年以来	3.26%	12.92%	-1.77%	--
1个月	-0.01%	-0.49%	0.68%	--
3个月	9.29%	6.26%	3.26%	--
6个月	17.29%	8.56%	-4.67%	--
1年	3.26%	12.92%	-1.77%	41/66
2年年度化	27.57%	13.33%	3.00%	21/57
2年	62.75%	32.24%	6.87%	21/57
3年年度化	-0.42%	8.07%	4.60%	12/46
成立以来	337.72%	--	--	--

晨星投资风格箱 2010-06-30



风格箱

风格：平衡型
规模：大盘

资产配置 2010-09-30



资产分布

资产类别	比重
股票	59.41%
债券	30.93%
现金	12.49%
其他	-2.83%

代销机构

银行机构	券商机构	券商机构	券商机构
兴业银行	世纪证券	东海证券	华泰联合证券
华夏银行	银河证券	国泰君安	国信证券
北京银行	国元证券	平安证券	招商证券
民生银行	中信万通证券	爱建证券	厦门证券
深圳发展银行	万联证券	中原证券	信达证券
招商银行	中金公司	华安证券	第一创业证券
光大银行	申银万国	瑞银证券	广州证券
浦发银行	中投证券	中信金通证券	方正证券
建设银行	国金证券	中银国际证券	国都证券
中国银行	广发证券	广发华福证券	华西证券
平安银行	安信证券	兴业证券	财富证券
交通银行	湘财证券	中航证券	天相投顾
工商银行	国联证券	光大证券	华泰证券
中信银行	华宝证券	东方证券	江海证券
	上海证券	东莞证券	海通证券
	国盛证券	渤海证券	齐鲁证券
	山西证券	宏源证券	中信建投
	华龙证券	长城证券	财通证券
	财达证券	中信证券	华融证券

单位净值(2010-12-31)

单位净值(2010-12-31)	0.9910(元)
净资产(2010-09-30)	33.92(亿元)
基金成立日期	2004-04-29
基金经理	袁野
基金管理人	国投瑞银基金管理有限公司
客服电话	+86-400 880 6868
公司网站	www.ubssdic.com
短信服务(移动)	106575550239
短信服务(联通)	10655020537
地址	深圳市福田区金田路4028号荣超经贸中心46层

基本货币

基本货币	人民币
最高销售费用	
申购费	1.50%
赎回费	0.50%
最低投资	
最低投资额	100(元)
追加投资额	100(元)
营运费用	
管理费	1.50%
托管费	0.25%