

国投瑞银稳定增利

基金代码
121009

晨星分类
普通债券基金

晨星投资风格箱
田

晨星二年评级
未予评级

投资目标

本基金在追求基金资产稳定增值的基础上，力求获得高于业绩比较基准的投资收益。

基金经理评论

11月份我国经济活动继续大幅回落。11月份规模以上工业增加值增长5.4%，固定资产投资增长23.8%，名义社会消费品零售总额增长20.8%。11月份出口下降2.2%，进口下降17.9%，当月贸易顺差401亿美元，同比增长52.5%。11月份CPI同比上涨2.4%，PPI同比上涨2.0%，通胀压力基本消失。企业利润大幅下滑，1-11月，工业企业利润同比增长4.9%，其中9-11月份工业企业利润下滑26.4%。11月货币继续回落，信贷大幅反弹，M2同比增长14.8%，M1同比增长6.8%，人民币存款增长19.94%，贷款增长16.08%。本期内人民银行下调存款基准利率和存款准备金率，政策面对债市有利。

本期内在减息预期推动下，收益率曲线继续大幅下移。国债和金融债收益率曲线都呈现陡峭化趋势，金融债和国债利差持平。

本期稳定基金继续增持中长期金融债、企业债和交易所分离转债和短期融资券。截至30日，12月份农业部的农产品批发价格指数环比上升1.6%，因此预计12月份CPI会降至1.5%-1.7%，我们预期央行在1月份会进一步下调基准利率。当前收益率曲线短端受制于超储利率，下降的空间已经较为有限。国债和金融债收益率曲线过于陡峭，长期的投资价值较为突出。为灵活把握投资机会并控制风险，债券组合久期控制在3年左右，并择机增加转债配置。

评级与风险 2008-12-31

评级	回报	晨星风险	晨星评级
两年	--	--	未予评级
三年	--	--	未予评级

MPT(二年)

收益均值	--
标准差	--
夏普比率	--
阿尔法	--
贝塔	--
拟合优度	--

注：业绩基准为中国债券总指数

基金经理

韩海平，男，中国籍，经济学硕士，管理科学和计算机科学与技术双学士，5年证券从业经验。美国投资管理研究协会(CFA Institute)和全球风险协会(GARP)会员，拥有金融风险管理师(FRM)资格。曾任职于招商基金管理有限公司。2007年5月加入国投瑞银基金管理有限公司，从事固定收益研究和投资工作。2007年11月1日至2008年2月4日任融鑫证券投资基金基金经理(融鑫基金已于2008年2月4日转型开放式基金)。未曾被监管机构予以行政处罚或采取行政监管措施。

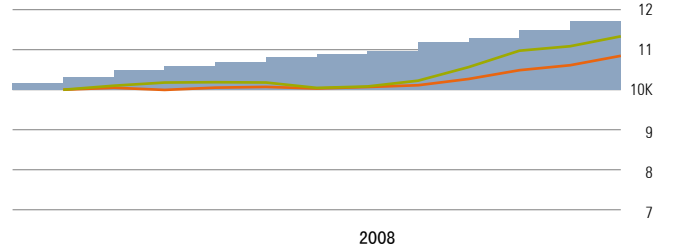
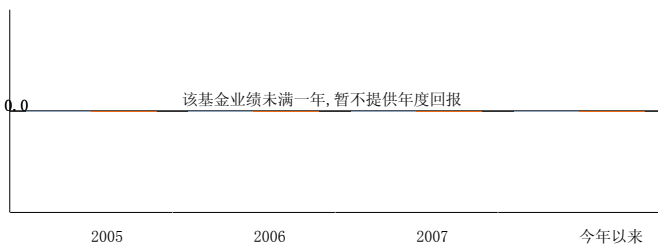
基金表现 2008-12-31

- 基金：国投瑞银稳定增利
- 同类基金：普通债券基金

年度总回报率(%)

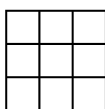
- 基金：国投瑞银稳定增利
- 同类基金：普通债券基金
- 业绩基准

每万元波动



基金回报	总回报率	+/- 基准	+/- 同类	同类排名
今年以来	--	--	--	--
1个月	2.07%	-0.15%	-0.15%	--
3个月	5.48%	-1.78%	-0.25%	--
6个月	8.18%	-4.64%	-0.21%	--
1年	--	--	--	--
2年	--	--	--	--
2年年度化	--	--	--	--
3年年度化	--	--	--	--

晨星投资风格箱 2008-06-30



风格箱

风格：--
规模：--

资产配置 2008-09-30

该基金存在融资行为，图表无法提供。

资产配置

资产分布	比重
股票	0.32%
债券	103.62%
现金	0.94%
其他	-4.88%

代销机构

银行机构	券商机构	券商机构
工商银行	渤海证券	光大证券
建设银行	国泰君安	华安证券
交通银行	联合证券	平安证券
中国银行	中信建投	中银国际证券
深圳发展银行	招商证券	第一创业证券
民生银行	海通证券	齐鲁证券
浦发银行	申银万国	银河证券
中信银行	兴业证券	财通证券
招商银行	国信证券	中信金通证券
光大银行	广发证券	安信证券
华夏银行	湘财证券	瑞银证券
邮政储蓄银行	国元证券	
平安银行	华泰证券	
	中信万通证券	
	长城证券	
	国盛证券	

单位净值(2008-12-31)	1.0656(元)	基本货币	人民币
净资产(2008-09-30)	33.66(亿元)	最高销售费用	
基金成立日期	2008-01-11	申购费	--
基金经理	韩海平	最低投资	
基金管理人	国投瑞银基金管理有限公司	追加投资额	1,000(元)
客服电话	400 880 6868	营运费用	
公司网站	www.ubssdic.com	管理费	0.60%
短信服务(移动)		托管费	0.20%
短信服务(联通)		销售服务费	0.30%
地址	深圳市福田区金田路4028号荣超经贸中心46层		