

# 国投瑞银创新动力

基金代码  
121005

晨星分类  
股票型基金

晨星投资风格箱

晨星二年评级  
★★★

## 投资目标

通过投资主要以创新为原动力的优质上市公司的股票，分享企业成长带来的超额回报，实现基金资产的长期稳定增值。

## 基金经理评论

12月股指在一系列经济刺激政策的推动下先冲高到2100点，但在恶化的经济数据带动下，回落至1820点。国际经济衰退对国内的影响越来越显著，主要经济指标严重下行，11月份我国发电量同比下降9.6%，创历史最大月度降幅。11月中国制造业采购经理指数（PMI）为38.8%，为2005年该指数创立以来最低点，PMI低于50%，反映经济衰退。目前国外和国内实体经济的下滑还没有结束，美国近几个月来超过一百万的大规模裁员潮会影响到当地消费，传导到其他经济体。欧洲的情况也不容乐观，进入衰退比美国滞后半年，房地产泡沫比美国还大。美国和中国是我国两个最主要的贸易伙伴，国内外实体经济最坏的时候还没有过去，继续考验企业盈利。

另一方面，世界各国政府采取了大量干预金融市场和实体经济的措施，来刺激需求，恢复信心。最近我们看到一些好转迹象，比如11月美国三十年住房抵押贷款利率大幅下降，住房抵押贷款申请需求大幅增加，显示美国政府采取的一系列措施产生效果。如果奥巴马政府实施的大规模基建和教育设施投入能如愿创造几百万新增就业的目标，将能够带领美国经济较快复苏，对我国和其他国家经济起到推动。由于政策的制定到实施需要一段时间，我国的大规模刺激经济规划如果及早落实，可以防止经济严重下滑。目前的困难是全球经济经过较长一段快速上升时期以来的调整，长期看，我们国家的人均产出水平、消费能力和人均收入都比发达国家相差很多，未来仍有很大空间。

展望未来，我们会在目前的震荡局势下重点关注一些估值便宜而质地优良的公司，优选个股，并关注医药、房地产等相关板块。

## 评级与风险 2008-12-31

评级	回报	晨星风险	晨星评级
两年	7.07%	偏低	★★★
三年	--	--	未予评级

## MPT(二年)

收益均值	14.70%
标准差	40.21%
夏普比率	0.28
阿尔法	15.69%
贝塔	0.81
拟合优度	0.91

注：业绩基准为晨星大盘指数

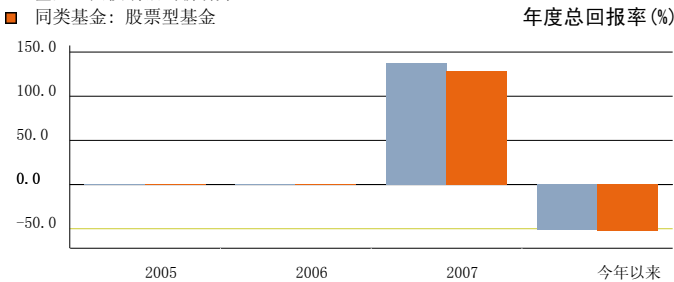
## 基金经理

**靳奕**，女，澳大利亚籍，新南威尔士大学工商管理硕士，美国投资管理研究协会（CFA Institute）会员，美国特许金融分析师（CFA）资格，11年证券投资与研究从业经验。曾任职于华晨中国控股有限公司、澳大利亚西太平洋银行、BT资产管理集团和招商基金管理有限公司。2006年10月加入国投瑞银基金管理有限公司，任研究部总监。自2007年2月起任本基金基金经理。

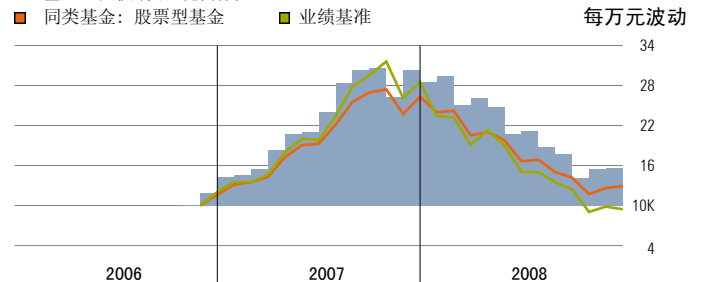
**徐炜哲**，男，中国籍，伦敦政治经济学院金融学硕士，7年证券从业经验。曾任美国纽约 Davis Polk & Wardwell 资本市场部分析员，国信证券研究部高级分析师，中信基金管理公司研究部高级经理，CLSA Limited（里昂证券）中国研究部分析师。2006年8月加入国投瑞银基金管理有限公司研究部任高级组合经理。未曾被监管机构予以行政处罚或采取行政监管措施。

## 基金表现 2008-12-31

■ 基金：国投瑞银创新动力  
■ 同类基金：股票型基金

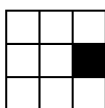


■ 基金：国投瑞银创新动力  
■ 同类基金：股票型基金



基金回报	总回报率	+/- 基准	+/- 同类	同类排名
今年以来	-51.71%	15.22%	0.39%	88/189
1个月	1.44%	5.49%	-0.78%	--
3个月	-11.32%	12.68%	-2.36%	--
6个月	-24.66%	12.66%	-1.63%	--
1年	-51.71%	15.22%	0.39%	88/189
2年	14.65%	36.14%	5.45%	48/140
2年年度化	7.07%	18.47%	2.93%	48/140
3年年度化	--	--	--	--

## 晨星投资风格箱 2008-06-30



### 风格箱

风格：成长型  
规模：中盘

## 资产配置 2008-09-30



### 资产分布

资产类别	比重
股票	70.17%
债券	0.00%
现金	30.02%
其他	-0.20%

## 代销机构

银行机构	券商机构	券商机构
工商银行	渤海证券	华安证券
建设银行	国泰君安	平安证券
交通银行	联合证券	中银国际证券
深圳发展银行	中信建投	第一创业证券
民生银行	招商证券	齐鲁证券
浦发银行	海通证券	银河证券
中信银行	中银万国	财通证券
招商银行	兴业证券	中信金通证券
光大银行	国信证券	安信证券
华夏银行	广发证券	瑞银证券
邮政储蓄银行	湘财证券	
平安银行	国元证券	
	中信万通证券	
	长城证券	
	国盛证券	
	光大证券	

单位净值(2008-12-31)	0.7759(元)	基本货币	人民币
净资产(2008-09-30)	26.96(亿元)	最高销售费用	
基金成立日期	2006-11-15	申购费	1.50%
基金经理	靳奕、徐炜哲	赎回费	0.50%
基金管理人	国投瑞银基金管理有限公司	最低投资	
客服电话	400 880 6868	最低投资额	1,000(元)
公司网站	www.tbssdic.com	追加投资额	1,000(元)
短信服务(移动)		营运费用	
短信服务(联通)		管理费	1.50%
地址	深圳市福田区金田路 4028 号荣超经贸中心 46 层	托管费	0.25%